

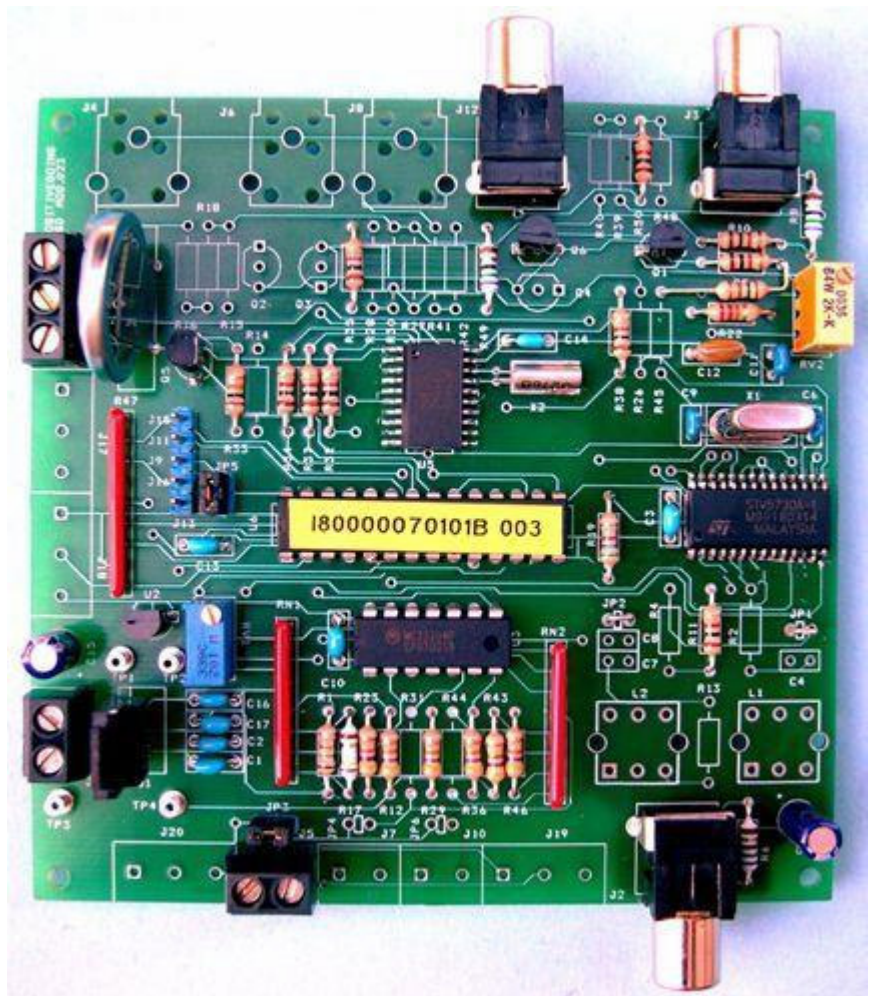
Interfaccia OSD Mod. PG023

Interfaccia per overlay di caratteri alfanumerici su video gestita da microprocessore. Tre ingressi analogici ed 8 I/O digitali permettono un'ampia flessibilità del sistema, configurabile in base alle necessità del cliente.

Il sistema è dotato di un RTC integrato che permette di mantenere le impostazioni di data ed ora anche in assenza di alimentazione elettrica. Disponibile nella versione OEM o completa di contenitore con alimentatore da rete.

Esempi di applicazione:

- Profondimetro per videoispezioni in pozzi, con visualizzazione della profondità in metri ed attivazione di un allarme in caso di superamento di una profondità limite. Ingresso analogico 4-20 mA o digitale da encoder assoluto.
- Visualizzazione su schermo delle coordinate geografiche mediante interfacciamento con un GPS (Protocollo NMEA) e calcolo di velocità e distanza percorsa.
- Visualizzatore del carico di un sistema di sollevamento con allarme in caso di superamento della portata massima.



CARATTERISTICHE TECNICHE

Sistema Video:	PAL (videocomposito o RGB + Sync a seconda delle versioni)
I/O Video:	1 ingresso videocomposito PAL (75 Ohm) e fino a 3 uscite PAL ciascuna con impedenza 75 Ohm. In alternativa 1 uscita RGB + sincronismo.
I/O Dati:	<ul style="list-style-type: none"> • 3 ingressi analogici ampiamente configurabili (0-5V, 0-15V, 4-20mA ecc.) • 8 I/O digitali programmabili separatamente (es: 5 INPUT e 3 OUTPUT)
RTC:	Sistema RTC (Real time clock) integrato con batteria tampone per mantenere aggiornato l'orologio di sistema anche in assenza di alimentazione esterna. Visualizzazione su schermo di data ed ora in tempo reale.
CPU:	CPU dotata di memoria tipo FLASH con possibilità di riprogrammazione del firmware "in circuit" e memorizzazione delle impostazioni utente.
Alimentazione:	5V DC oppure 9-24V DC a seconda delle versioni. Consumo: 100mA
Caratteristiche meccaniche:	Dimensioni scheda (larghezza × lunghezza × prof.): 100 × 100 × 30. Peso approssimativo: 100g. Contenitore plastico con frontale in alluminio (non fornito nella versione OEM)
Accessori in dotazione: (non forniti nella versione OEM)	Alimentatore da rete (115 - 230VAC 50 - 60Hz) Manuale di istruzioni